

ΒΑΣ 2021

ΓΑΛΛΙΚΟ ΑΠΟΛΥΤΗΡΙΟ ΛΥΚΕΙΟΥ 2021



Στάδια σχολικής φοίτησης για τους μελλοντικούς αποφοίτους Λυκείου του γαλλικού συστήματος το 2021

■ Σεπτέμβριος 2018:

- Η Α' Λυκείου (2E) γνωρίζει τις πρώτες προσαρμογές βασισμένες στο νέο Απολυτήριο Λυκείου

■ Σεπτέμβριος 2019:

- Οι τάξεις της Α' και Β' Λυκείου (2E και 1E) του γαλλικού συστήματος ανανεώνονται με νέα ωράρια και νέα προγράμματα
- Το Β' και Γ' τρίμηνο του σχολικού έτους 2019 - 20: δύο κοινές γραπτές εξετάσεις για τον συνεχή βαθμολογικό έλεγχο στην τάξη της Β' Λυκείου
- Τον Ιούνιο του 2020: η εξέταση Γαλλικών στο τέλος της Β' Λυκείου

■ Σεπτέμβριος 2020:

- Η τάξη της Γ' Λυκείου (Terminale) ανανεώνεται
- Το Β' τρίμηνο του σχολικού έτους 2020 - 21: μία κοινή γραπτή εξέταση για τον συνεχή βαθμολογικό έλεγχο στην τάξη της Γ' Λυκείου
- Άνοιξη 2021: δύο γραπτές εξετάσεις για τα δύο μαθήματα ειδικής κατεύθυνσης
- Ιούνιος 2021: η γραπτή εξέταση Φιλοσοφίας και η τελική προφορική εξέταση της Γ' Λυκείου

■ Ιούλιος 2021:

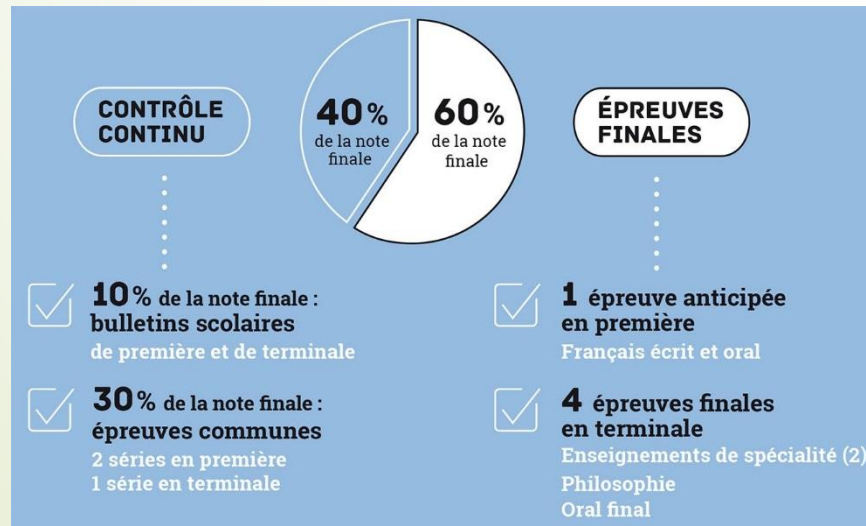
- Η απονομή του νέου Γαλλικού Απολυτηρίου Λυκείου

ΣΥΝΕΧΗΣ ΕΛΕΓΧΟΣ: 40% της τελικής βαθμολογίας

ΤΕΛΙΚΕΣ ΕΞΕΤΑΣΕΙΣ: 60% της τελικής βαθμολογίας

➤ ΣΥΝΕΧΗΣ ΕΛΕΓΧΟΣ

- 10% προέρχεται από τους σχολικούς ελέγχους της Β' και Γ' Λυκείου
- 30% προέρχεται από τις κοινές εξετάσεις συνεχούς ελέγχου, δύο στην Β' Λυκείου και μία στην Γ' Λυκείου



➤ ΤΕΛΙΚΕΣ ΕΞΕΤΑΣΕΙΣ

- 1 μάθημα εξέτασης στην Β' Λυκείου
- Γαλλικά - γραπτά και προφορικά
- 4 μαθήματα στις τελικές εξετάσεις της Γ' Λυκείου
- Ειδικής κατεύθυνσης (2)
- Φιλοσοφία
- Τελική προφορική εξέταση

ΓΑΛΛΙΚΟ ΑΠΟΛΥΤΗΡΙΟ ΛΥΚΕΙΟΥ 2021

Οι εξετάσεις στην Β' και Γ' Λυκείου (60% της τελικής βαθμολογίας)

Στην Β' Λυκείου:

- 1) Γαλλικά (γραπτά) 5
- 2) Γαλλικά (προφορικά) 5

Στην Γ' Λυκείου:

- 3) Φιλοσοφία 8
- 4) Τελική προφορική εξέταση Γ' Λυκείου 10
- 5) Μαθήματα ειδικής κατεύθυνσης (δύο, κατ' επιλογήν του μαθητή) 16 x 2

Épreuves anticipées

1 - Français (écrit)

5

2 - Français (oral)

5

Épreuves finales

3 - Philosophie

8

4 - Épreuve orale terminale

10

5 - Épreuves de spécialité (deux au choix du candidat)

16 x 2

ΓΑΛΛΙΚΟ ΑΠΟΛΥΤΗΡΙΟ ΛΥΚΕΙΟΥ 2021

Μαθήματα του Γαλλικού Απολυτηρίου Λυκείου που υπόκεινται σε συνεχή έλεγχο

- Ένας συντελεστής 10% αναλογεί στον μέσο όρο της επίδοσης κάθε μαθητή στις δύο τάξεις της Β' και Γ' Λυκείου (κύκλος Terminale).
- Πρόκειται για τον μέσο όρο των ακόλουθων μαθημάτων, βαθμολογούμενων από τους καθηγητές των δύο τελευταίων ετών του Λυκείου και προσμετρώμενων ισοβαρώς
- Υποχρεωτική διδασκαλία
- 1) Μαθήματα κοινά για όλους
- Γαλλικά
- Φιλοσοφία
- Ιστορία - Γεωγραφία
- Αγωγή του πολίτη
- Πρώτη (Α") ξένη γλώσσα
- Δεύτερη (Β') ξένη γλώσσα
- Θετικές επιστήμες (Μαθηματικά, Φυσική - Χημεία, Βιολογία)
- Γυμναστική (Φυσική αγωγή)
- 2) Μαθήματα ειδικής κατεύθυνσης (κατ' επιλογήν του μαθητή, τρία στην Β' και Λυκείου και εξ αυτών δύο στην Γ' Λυκείου)
- Μαθήματα επιλογής (κατ' επιλογήν του μαθητή, ένα και στις δύο τάξεις της Β' και Γ' Λυκείου)
- Μάθημα επιλογής (κατ' επιλογήν του μαθητή, ακόμη ένα μόνο στην Γ' Λυκείου)

Enseignements obligatoires

1. Enseignements communs

Français

Philosophie

Histoire-géographie

Enseignement moral et civique

Langue vivante A

Langue vivante B

Enseignement scientifique

Éducation physique et sportive (1)

2. Enseignement de spécialité (trois au choix du candidat en classe de première, deux en classe de terminale)

Enseignement optionnel (un au choix du candidat, suivi en classe de première et en classe de terminale)

Enseignement optionnel (un au choix du candidat, suivi en classe de terminale)

ΓΑΛΛΙΚΟ ΑΠΟΛΥΤΗΡΙΟ ΛΥΚΕΙΟΥ 2021

- ▶ Ένας συντελεστής **30%** αναλογεί στον μέσο όρο της βαθμολογίας κατά τις κοινές εξετάσεις συνεχούς ελέγχου, που θα διεξάγονται για τα ακόλουθα μαθήματα:
- ▶ **Ιστορία - Γεωγραφία**
- ▶ **Πρώτη (Α') ξένη γλώσσα**
- ▶ **Δεύτερη (Β') ξένη γλώσσα**
- ▶ **Θετικές επιστήμες (Μαθηματικά, Φυσική - Χημεία, Βιολογία)**
- ▶ **Γυμναστική (Φυσική αγωγή)**
- ▶ **Μάθημα ειδικής κατεύθυνσης που θα επιλεγεί στην Β' Λυκείου αλλά θα εγκαταλειφθεί στην Γ' Λυκείου (καθώς στην Γ' Λυκείου συνεχίζονται δύο από τα τρία μαθήματα αυτής της κατηγορίας)**

ΓΑΛΛΙΚΟ ΑΠΟΛΥΤΗΡΙΟ ΛΥΚΕΙΟΥ 2021

- Σε ό,τι αφορά τις ξένες γλώσσες, οι υποψήφιοι μπορούν να επιλέξουν μεταξύ των ακόλουθων που διδάσκονται στην Σχολή μας: **γερμανικά**, **αγγλικά**, αραβικά, αρμενικά, καμποτζιανά, κινέζικα, κορεάτικα, δανέζικα, **ισπανικά**, φινλανδικά, **νέα ελληνικά**, εβραϊκά, **ιταλικά**, γιαπωνέζικα, ολλανδικά, νορβηγικά, περσικά, πολωνικά, πορτογαλικά, ρώσικα, σουηδικά, τουρκικά και βιετναμέζικα.



Β' Λυκείου

Μαθήματα κοινά για όλους

- Γαλλικά 4 ώρες εβδομαδιαίως
- Ιστορία - Γεωγραφία 3 ώρες εβδομαδιαίως
- Α' και Β' ξένη γλώσσα 4,5 ώρες εβδομαδιαίως (σύνολο)
- Γυμναστική (Φυσική αγωγή) 2 ώρες εβδομαδιαίως
- Θετικές επιστήμες (Μαθηματικά, Φυσική - Χημεία, Βιολογία) 2 ώρες εβδομαδιαίως
- Αγωγή του πολίτη 18 ώρες ετησίως

Β' Λυκείου

Μαθήματα ειδικής κατεύθυνσης, 3 κατ' επιλογήν μεταξύ των ακόλουθων:

- Ιστορία - Γεωγραφία, Γεωπολιτική και Πολιτικές επιστήμες 4 ώρες εβδομαδιαίως
- Ανθρωπιστικές σπουδές, Λογοτεχνία και Φιλοσοφία 4 ώρες εβδομαδιαίως
- Ξένες γλώσσες, λογοτεχνία και πολιτισμός 4 ώρες εβδομαδιαίως
- Μαθηματικά 4 ώρες εβδομαδιαίως
- Φυσική - Χημεία 4 ώρες εβδομαδιαίως
- Βιολογία 4 ώρες εβδομαδιαίως
- Οικονομικές και κοινωνικές επιστήμες 4 ώρες εβδομαδιαίως
- Πληροφορική 4 ώρες εβδομαδιαίως
- Θέατρο 4 ώρες εβδομαδιαίως



Β' Λυκείου

Μαθήματα επιλογής

- ▶ 1 μάθημα μεταξύ των ακόλουθων:
 - ▶ Τρίτη (Γ') ξένη γλώσσα 3 ώρες εβδομαδιαίως
 - ▶ Αρχαίες γλώσσες και πολιτισμοί: Λατινικά 3 ώρες εβδομαδιαίως
 - ▶ Αρχαίες γλώσσες και πολιτισμοί: Αρχαία ελληνικά 3 ώρες
εβδομαδιαίως
 - ▶ Τέχνες, Θέατρο 3 ώρες εβδομαδιαίως
-
- ▶ Οι αρχαίες γλώσσες και πολιτισμοί (Λατινικά, Αρχαία ελληνικά) **μπορούν να επιλεγούν επιπλέον του ενός μαθήματος επιλογής** που ούτως ή άλλως οφείλει να διαλέξει ο μαθητής



Γ' Λυκείου

Μαθήματα κοινά για όλους

- Φιλοσοφία 4 ώρες εβδομαδιαίως
- Ιστορία - Γεωγραφία 3 ώρες εβδομαδιαίως
- Α' και Β' ξένη γλώσσα 4 ώρες εβδομαδιαίως (σύνολο)
- Γυμναστική (Φυσική αγωγή) 2 ώρες εβδομαδιαίως
- Θετικές επιστήμες (Μαθηματικά, Φυσική - Χημεία, Βιολογία) 2 ώρες εβδομαδιαίως
- Αγωγή του πολίτη 18 ώρες ετησίως

Γ' Λυκείου

Μαθήματα ειδικής κατεύθυνσης: 2 (εκ των 3 που είχε διαλέξει ο μαθητής στην Β' Λυκείου)

- Ιστορία - Γεωγραφία, Γεωπολιτική και Πολιτικές επιστήμες 6 ώρες εβδομαδιαίως
- Ανθρωπιστικές σπουδές, Λογοτεχνία και Φιλοσοφία 6 ώρες εβδομαδιαίως
- Ξένες γλώσσες και πολιτισμός 6 ώρες εβδομαδιαίως
- Μαθηματικά 6 ώρες εβδομαδιαίως
- Φυσική - Χημεία 6 ώρες εβδομαδιαίως
- Βιολογία 6 ώρες εβδομαδιαίως
- Οικονομικές και κοινωνικές επιστήμες 6 ώρες εβδομαδιαίως
- Πληροφορική 6 ώρες εβδομαδιαίως
- Τέχνες (Θέατρο) 6 ώρες εβδομαδιαίως

Γ' Λυκείου

Μαθήματα επιλογής

- ▶ α) 1 μάθημα από τα ακόλουθα:
 - ▶ Συμπληρωματικά Μαθηματικά 3 ώρες εβδομαδιαίως
 - ▶ Εξειδικευμένα Μαθηματικά 3 ώρες εβδομαδιαίως
 - ▶ Δίκαιο και μεγάλες προκλήσεις του σύγχρονου κόσμου 3 ώρες εβδομαδιαίως
- ▶ β) 1 μάθημα από τα ακόλουθα:
 - ▶ Τρίτη (Γ') ξένη γλώσσα 3 ώρες εβδομαδιαίως
 - ▶ Αρχαίες γλώσσες και πολιτισμοί: Λατινικά 3 ώρες εβδομαδιαίως
 - ▶ Αρχαίες γλώσσες και πολιτισμοί: Αρχαία Ελληνικά 3 ώρες εβδομαδιαίως
 - ▶ Τέχνες (Θέατρο) 3 ώρες εβδομαδιαίως

Enseignements communs

	Première	Terminale
FRANÇAIS / PHILOSOPHIE	4 h / -	- / 4 h
HISTOIRE GÉOGRAPHIE	3 h	3 h
ENSEIGNEMENT MORAL ET CIVIQUE	18 h / an	18 h / an
LANGUE VIVANTE A ET LANGUE VIVANTE B	4 h 30	4 h
ÉDUCATION PHYSIQUE ET SPORTIVE	2 h	2 h
ENSEIGNEMENT SCIENTIFIQUE	2 h	2 h
	16 h	15 h 30

Enseignements optionnels

> Un enseignement en première
Deux enseignements possibles
en terminale

> Libre choix

> Durée **3 h**

Dès la première :

LANGUE VIVANTE C

ARTS

EPS

LANGUES ET
CULTURES DE
L'ANTIQUITÉ

En terminale uniquement :

MATHÉMATIQUES
EXPERTES

MATHÉMATIQUES
COMPLÉMENTAIRES

DROIT ET GRANDS
ENJEUX DU MONDE
CONTEMPORAIN

Enseignements de spécialité

	Au choix 3 spécialités	Au choix 2 spécialités
	Première	Terminale
ARTS	4 h	6 h
BIOLOGIE, ÉCOLOGIE *	4 h	6 h
HISTOIRE GÉOGRAPHIE, GÉOPOLITIQUE ET SCIENCES POLITIQUES	4 h	6 h
HUMANITÉS, LITTÉRATURE ET PHILOSOPHIE	4 h	6 h
LANGUES, LITTÉRATURES ET CULTURES ÉTRANGÈRES	4 h	6 h
LITTÉRATURE, LANGUES ET CULTURES DE L'ANTIQUITÉ	4 h	6 h
MATHÉMATIQUES	4 h	6 h
NUMÉRIQUE ET SCIENCES INFORMATIQUES	4 h	6 h
PHYSIQUE CHIMIE	4 h	6 h
SCIENCES DE LA VIE ET DE LA TERRE	4 h	6 h
SCIENCES DE L'INGÉNIEUR	4 h	6 h **
SCIENCES ÉCONOMIQUES ET SOCIALES	4 h	6 h
	12 h	12 h

* Dans les lycées d'enseignement général et technologique agricole
avec des enseignements optionnels spécifiques

** Avec un complément de 2 h en physique

Η νέα τάξη της Α' Λυκείου (2Ε)

➤ Τάξη της Α' Λυκείου, Γενικού και Τεχνικού-Επαγγελματικού Λυκείου - σύνολο ωρών για κάθε μάθημα και ωράριο μαθητών

➤ **Μαθήματα κοινά για όλους**

- | | |
|---|-----------------------|
| ➤ Γαλλικά | 4 ώρες εβδομαδιαίως |
| ➤ Ιστορία - Γεωγραφία | 3 ώρες εβδομαδιαίως |
| ➤ Α' και Β' ξένη γλώσσα (σύνολο) | 5,5 ώρες εβδομαδιαίως |
| ➤ Οικονομικές και πολιτικές επιστήμες | 1,5 ώρα εβδομαδιαίως |
| ➤ Μαθηματικά | 4 ώρες εβδομαδιαίως |
| ➤ Φυσική - Χημεία | 3 ώρες εβδομαδιαίως |
| ➤ Βιολογία | 1,5 ώρα εβδομαδιαίως |
| ➤ Γυμναστική (Φυσική αγωγή) | 2 ώρες εβδομαδιαίως |
| ➤ Αγωγή του πολίτη | 18 ώρες ετησίως |
| ➤ Πληροφορική και Τεχνολογία | 1,5 ώρα εβδομαδιαίως |
| ➤ Προσωποποιημένη παρακολούθηση | |
| ➤ Παρακολούθηση για επαγγελματικό προσανατολισμό | |
| ➤ Ώρες για θέματα της τάξης (με συζήτηση στην τάξη) | |



Η νέα τάξη της Α' Λυκείου (2Ε)

- **Μαθήματα επιλογής**
- 1 μάθημα επιλογής από τα ακόλουθα:
- Αρχαίες γλώσσες και πολιτισμοί: Λατινικά
- Αρχαίες γλώσσες και πολιτισμοί: Αρχαία Ελληνικά
- Τρίτη (Γ') ξένη γλώσσα
- Θέατρο



ΓΑΛΛΙΚΟ ΑΠΟΛΥΤΗΡΙΟ ΛΥΚΕΙΟΥ 2021

- Secondes 2018-2019 : le site d'information sur le nouveau Bac
- <http://www.secondes2018-2019.fr/>